



Продажа

Дом 85,8 м2 на участке 6 сот

Гатчина,

Ленинградская область, Гатчинский
муниципальный округ, садоводческий массив
Красницы, садоводческое товарищество
Электросила-7



₽ 2 000 000

В Садоводческом массиве Красницы Гатчинского района (СНТ Электросила 7) предлагается к продаже уютный дачный дом, расположенный на первой линии и на участке 6 соток.

О ДОМЕ:

- год постройки 1995
- Летняя веранда,
- 3 комнаты
- 2й этаж свободной планировки.
- В гостиной установлен камин.
- Дом продается со всей мебелью и оборудованием.
- электричество 7кВт

УЧАСТОК:

- площадь 6 сот
- правильной формы,
- ровный, разработан и ухожен.
- сухой, не захламлен.
- имеется скважина и подведено электричество, что делает его идеальным местом для отдыха и ведения садоводства.

Удобное местоположение:

до СПб 50 мин. как общественным транспортом (ж/д станция Красницы от Витебского вокзала, так и на авто).

К дому ведёт асфальтированная дорога.

САДОВОДСТВО:

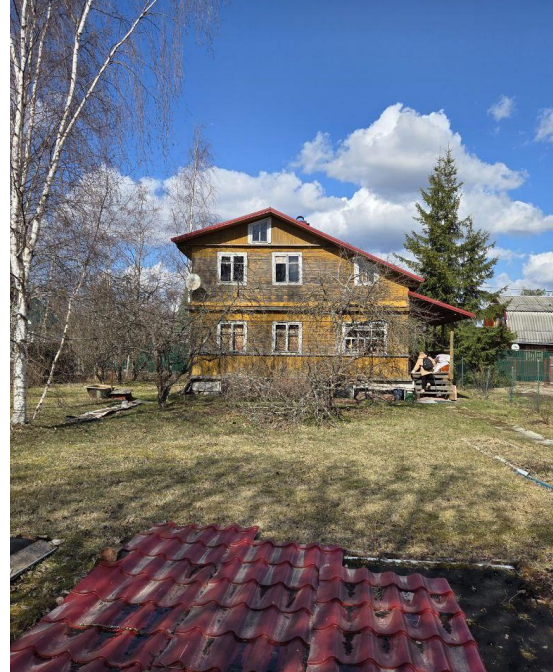
- Благоустроено
- въезд на территорию СНТ по карточке-ключу-звонку на номер диспетчера (на въезде установлен шлагбаум),
- на въезд есть гостевая парковка,
- на первой линии есть детская площадка.,
- в шаговой доступности продуктовый (3 круглогодичных и 2 сезонных), строительный и хозяйственные магазины.
- До центра Вырицы 5 км, где есть вся необходимая инфраструктура (много продовольственных магазинов - Пятерочка, Магнит, Светофор, КБ, Отделение Сбербанка). Вокруг садоводства лесные массивы, полные ягод и грибов.
- Рядом протекает река Оредеж
- Низкие коммунальные платежи (5000 рублей в год).

Прямой доступ к природе и свежему воздуху, кругом царит тишина и спокойствие.

Очень приятные соседи и самое главное - отзывчивый Председатель!

Ждём удовольствием Вас с на просмотр
Звоните в любой день с 10 до 21. Организую просмотр в удобное для Вас время.

С уважением,
Татьяна Владимировна Липатова,
специалист по продаже жилой и загородной недвижимости.



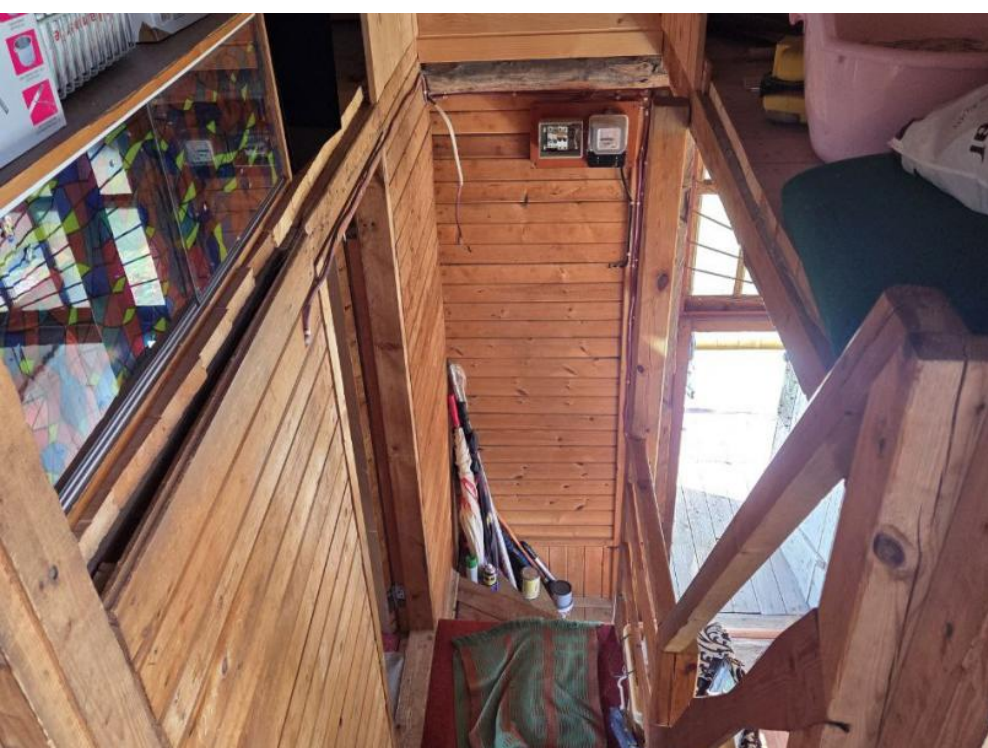


Тип объекта: **дом**
Общая площадь: **85.8 м²**
Количество этажей: **2**
Материал стен: **Бревно**
Санузел: **на улице**
Удобства: **Камин, печь**



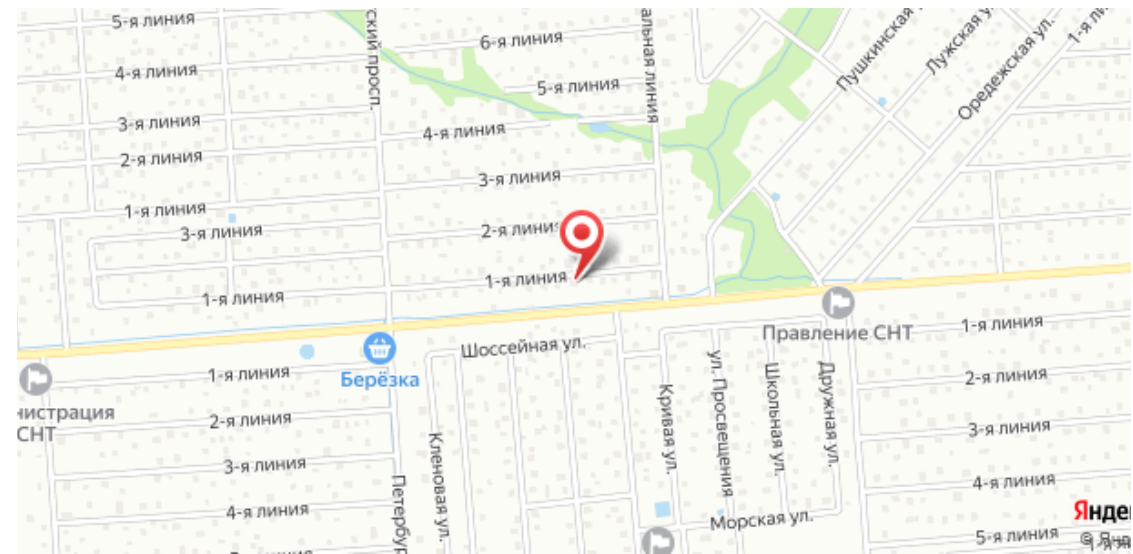
Тип дома: **деревянный**
Площадь участка: **6 сот.**
Подвальное помещение: **Гараж**
Тип участка: **садовый**
Душ: **отсутствует**
Количество комнат: **3**













Специалист по недвижимости

Липатова Татьяна

+7(921)965-2335

t.lipatova58@mail.ru

Большая Недвижимость

+7(921)977-7893

big-estate.ru

bigestate@bk.ru

г Санкт-Петербург, Московское шоссе, д 42 к 2

