



Продажа

Деревянный дом 97 м2 с участком

Роцино,

СНТ Междуречье, Роцинское городское поселение, Выборгский район, Ленинградская область

₽ **7 400 000**



Бронь до 01.08

Чудесный деревянный жилой дом с участком! Полностью оборудован и готов к проживанию, в том числе в зимнее время !

Садовое товарищество Междуречье, Рощинское городское поселенье

О ДОМЕ:

Статус - жилой

Общая площадь

97 кв.м

Фундамент: ж/б свайно-ростверковый.

Пол 1го этажа: бетонный, утепление ЭППС 150мм.

Стены сруб + каркас. Сруб 200-350мм, швы проложены джутом, с 2х сторон герметик, краска Тиккурила в 2 слоя (срок службы 15 лет).

Каркас: утепление перекрестное 200мм, мембрана, пароизоляция, защита от грызунов, краска Тиккурила 2 слоя.

Крыша утепление 200мм. Кровля Гранд-лайн 0.5 полиэстер.

Отопление: кварцевые тепло плиты - зимнее использование. Кадастровый номер 47:01:1577006:374

УЧАСТОК

Общая площадь: 6,36 сот, выровненный

Забор

Откатные ворота

Лужайка

КОММУНИКАЦИИ:

Электричество проф АBB, 15квт 1 фаза.

Вода центральная скважина + колодец.

Канализация - септик.

Хозблок на участке.

СНТ Междуречье:

Развитое садоводство, есть магазин, охрана, дороги чистят зимой.

Рядом п. Победа, с магазинами, рынком, аптекой.

Река Великая 10-15 мин пешком, в 5 минутах езды великолепное озеро Победа. Прекрасное место для любителей грибов, ягод, и хорошей рыбалки.

Удобная автомобильная и транспортная доступность (Выборгское шоссе, трасса Скандинавия), позволяет добраться до Санкт-Петербурга в течении часа.

До ж/д станции 73 км (Шевелёво), около 1,5 км, - 15-17 минут пешком, за 1ч 10 мин. можно доехать до станции метро "Удельная".

Звоните в любой день с 10 до 21. Организую просмотр в удобное для Вас время.

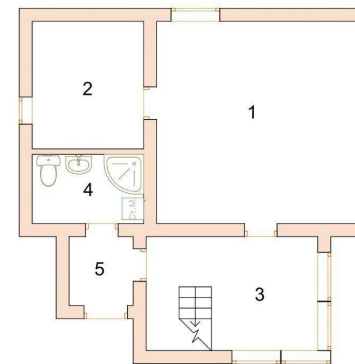
С уважением, Татьяна Владимировна Липатова,

специалист по продаже жилой и загородной недвижимости





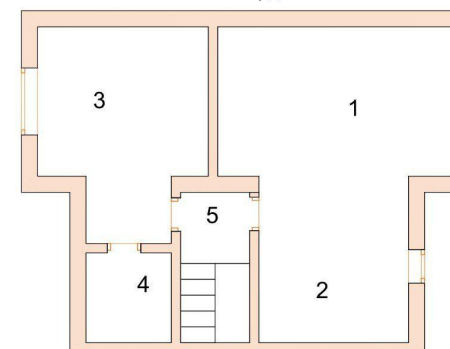
План 1 этажа



Экспликация помещений

№	Наименование	м ²
1	Гостиная	22.6
2	Спальня	8.5
3	Веранда	11.1
4	Сан.узел	4.3
5	Тамбур	2.5
6	Крыльцо	2.2
Итого 1 эт.		51.2

План мансарды



Экспликация помещений

№	Наименование	м ²
1	Детская	17.0
2	Альков в детск.	5.0
3	Спальня	12.8
4	Гардеробная	3.1
5	Лестница	3.7
Итого 2 эт.		41.6
Общ. пл. дома		92.8

Тип объекта: **дом**

Общая площадь: **97 м²**

Количество этажей: **2**

Материал стен: **Бревно**

Санузел: **в доме**

Удобства: **в доме**

Тип дома: **деревянный**

Площадь участка: **6.36 сот.**

Год постройки: **2023**

Тип участка: **садовый**

Душ: **В доме**

Количество комнат: **4**





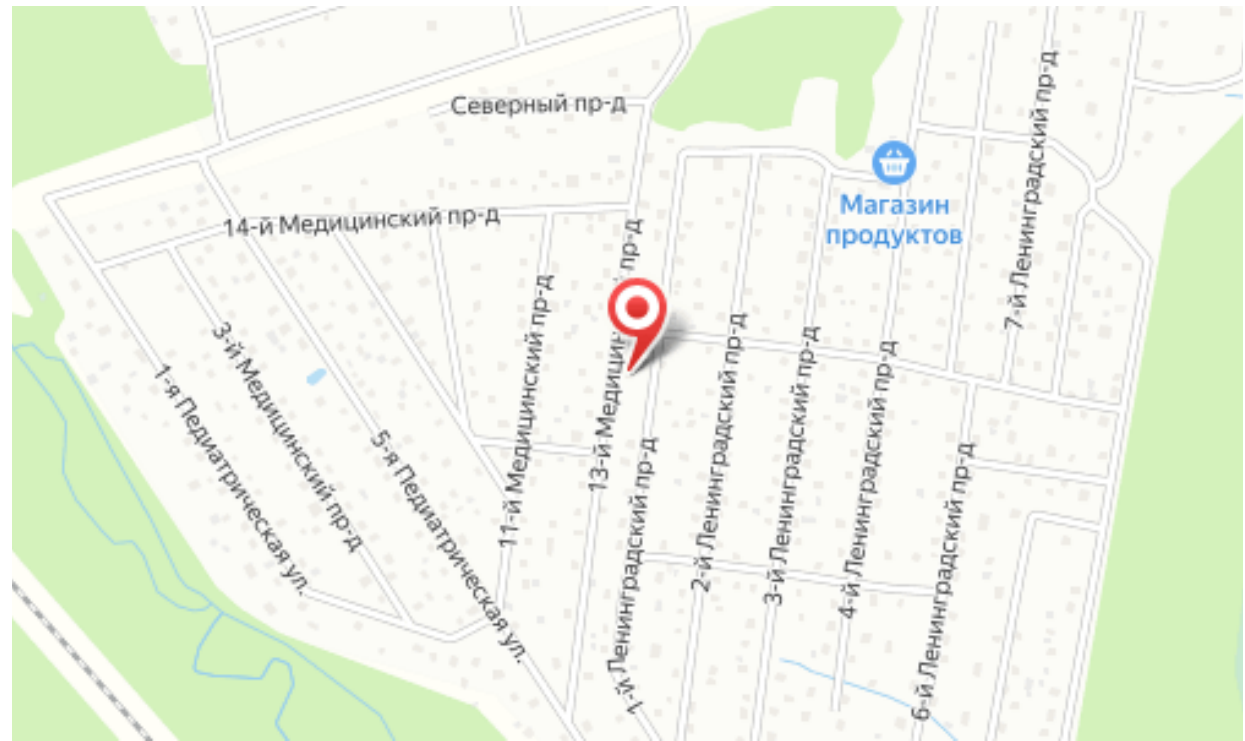
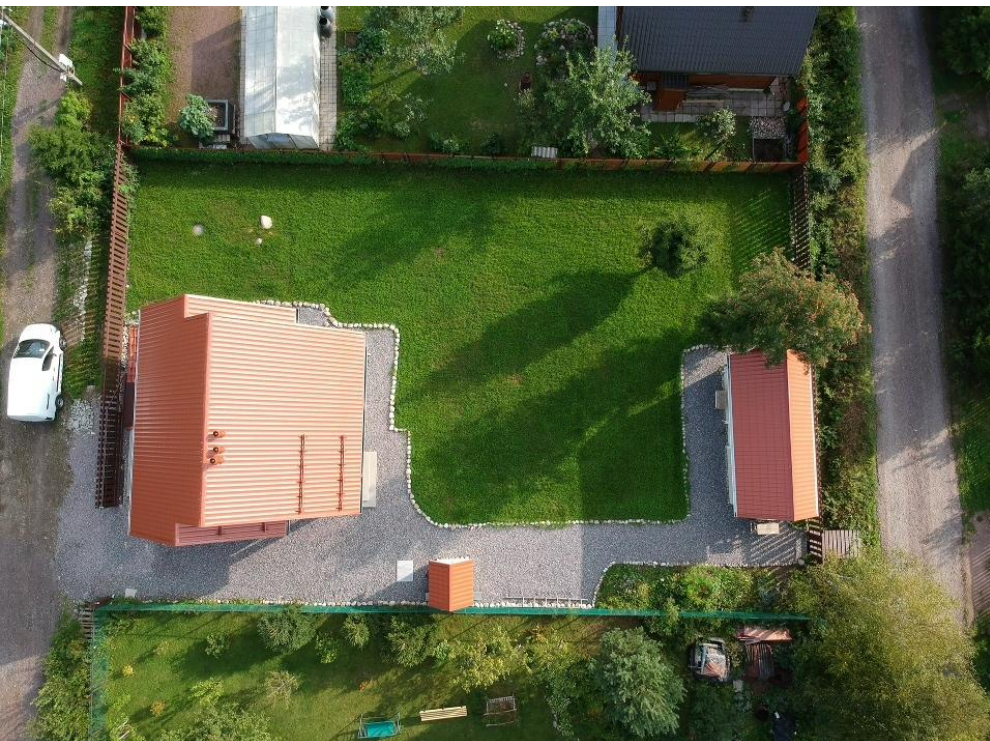














Специалист по недвижимости

Липатова Татьяна

+7(921)965-2335

t.lipatova58@mail.ru

Большая Недвижимость

+7(921)977-7893

big-estate.ru

bigestate@bk.ru

г Санкт-Петербург, Московское шоссе, д 42 к 2

