



Аренда

Торговое помещение 147,3 кв.м

Санкт-Петербург,

г Санкт-Петербург, ул Садовая, д 32/1

[📍](#) Сенная площадь

₽ **145 000**



Смотрите видео

Сдается просторное помещение 143.7 кв м на Садовой ул. , высокий пешеходный трафик
Арендные каникулы 1,5 месяца на обустройство

ХАРАКТЕРИСТИКИ:

- Общая площадь 143,7 кв.м
- высота потолков 2,5 м
- цокольный этаж 3 ступеньки.
- 2 входа, фасад вход - с Апраксина переулка дом 3 напротив рынка.
- 2 санузла
- электричество 5 кВт

Въезд во двор с Садовой 32/1
Высокая проходимость.

Комиссия агентству 50%

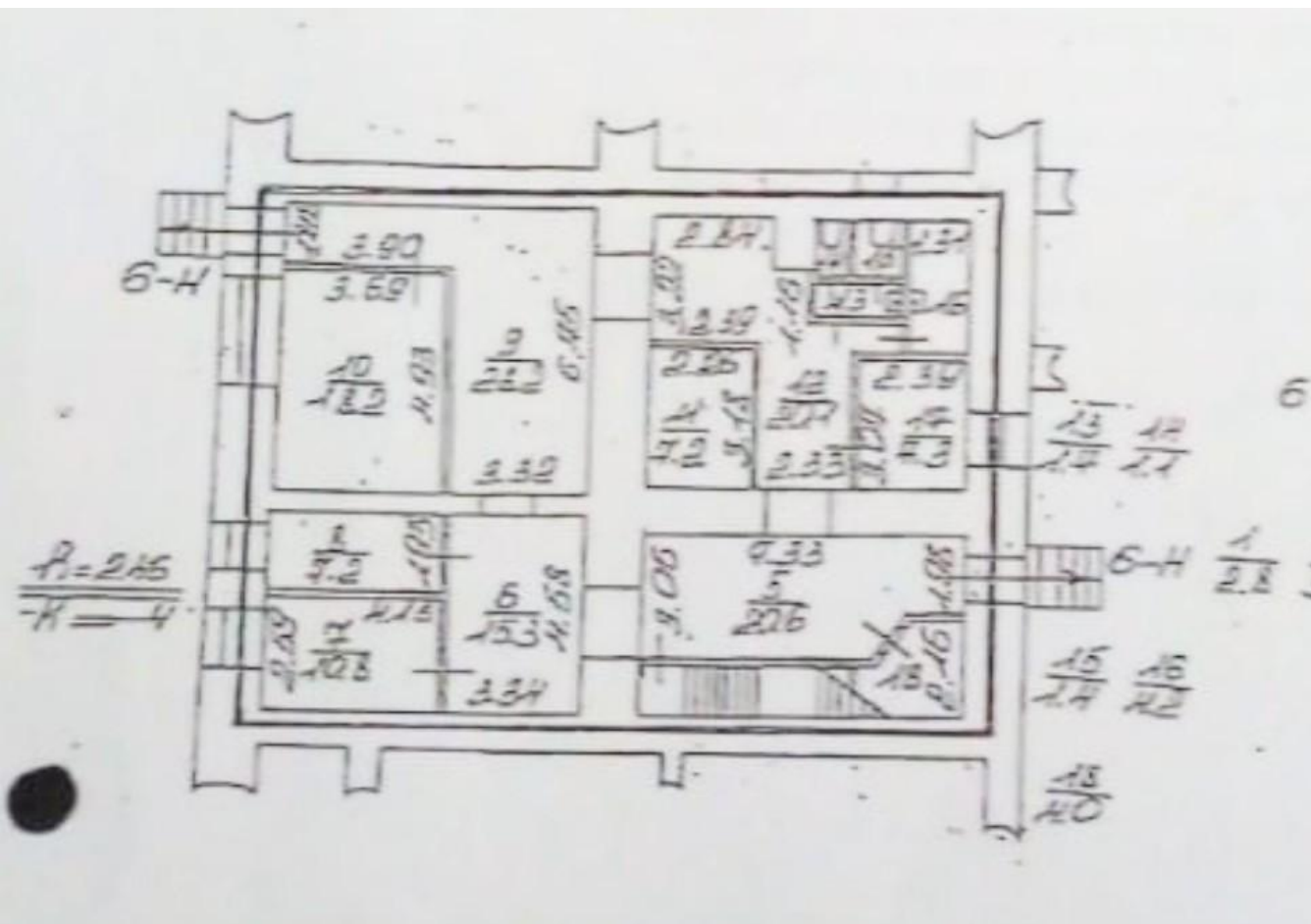
Возможное использование: торговое помещение, мастерская, офис, пространство для мастер классов и курсов

Звоните в любой день с 10 до 21. Организую просмотр в удобное для Вас время.

Елена Гончар

Специалист по коммерческой и производственной недвижимости





Общая площадь: **147.3 м²**

Этажность дома: **5**

Мощность электричества: **5 кВт**

Отделка: **Чистовая**

Тип аренды для ЦИАН: **Субаренда**



Вид объекта: **Помещение свободного назначения**

Планировка: **Открытая**

Парковка: **есть**

Вид объекта дополнительно: **Офис, Торговое помещение**

Вид аренды для ЯН: **субаренда**



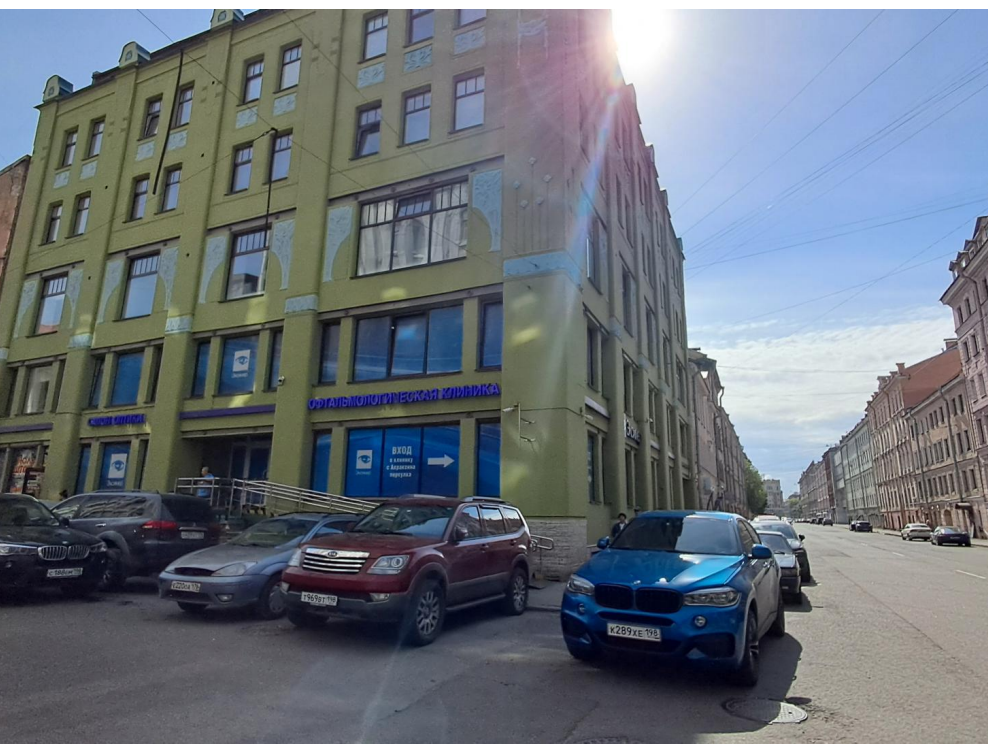


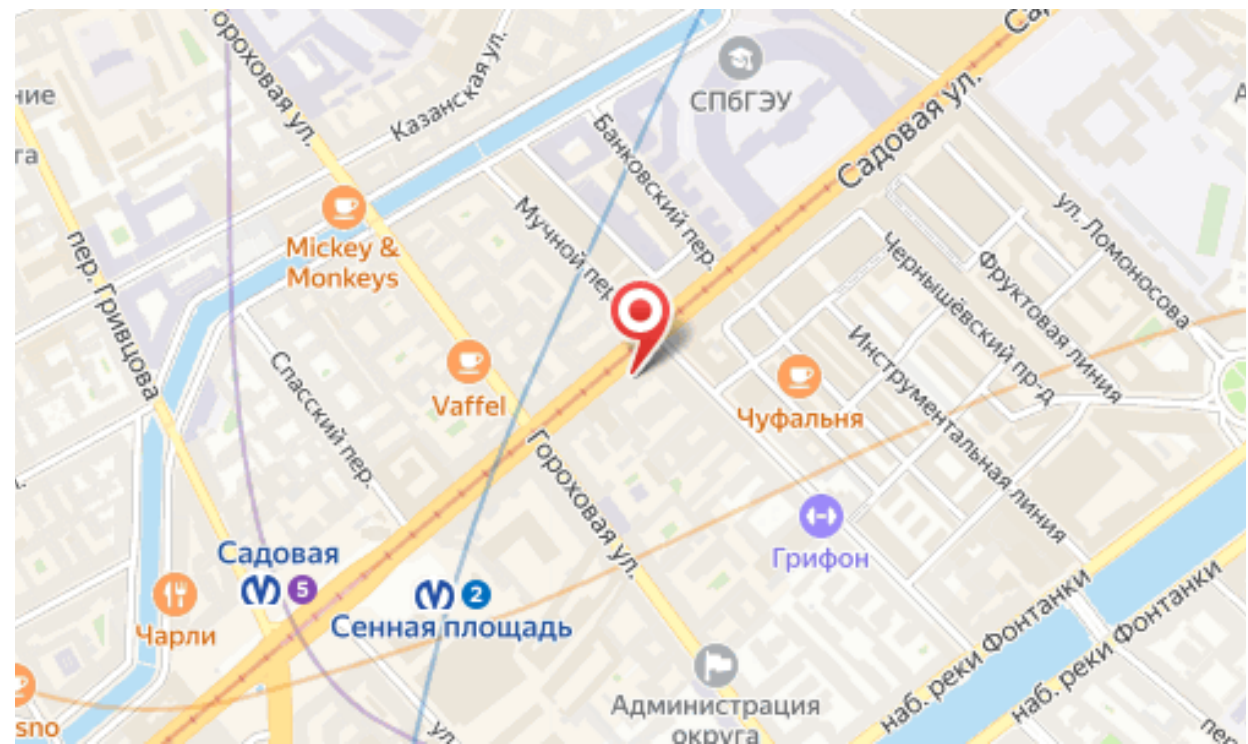














Специалист по недвижимости

Гончар Елена

+7(931)638-2366

bigestate.gonchar@gmail.com

Большая Недвижимость

+7(921)977-7893

big-estate.ru

bigestate@bk.ru

г Санкт-Петербург, Московское шоссе, д 42 к 2

