



**Продажа**

## **Уютная квартира 24 м2**

Санкт-Петербург,

г Санкт-Петербург, Троицкий пр-кт, д 14 литера А, помещ 4-Н

🏠 Технологический институт

₽ **6 500 000**



Hand-drawn floor plan of a building with various rooms and dimensions. The plan includes a large central hall, several smaller rooms, and a staircase. Dimensions are written in numbers and fractions. To the right of the plan, there are two sets of numbers: a fraction  $\frac{2}{12}, \frac{3}{64}, \frac{4}{19}, \frac{5}{07}$  and the number 1-2.

- Общая площадь: 24 кв. м.
- Высота потолков: 2,75 м.
- Этаж: 1/4.
- Год постройки дома 1873.

A modern, minimalist interior space, likely a home office or study. The room features a long, white, built-in desk and shelving unit that runs along the left wall. The unit has multiple open shelves, some of which are illuminated by integrated lighting. A black office chair is positioned at the desk. The floor is made of dark wood. In the background, there is a wooden door and a grey sofa with a patterned cushion. A white metal rack is also visible near the door.

Звоните в любой день с 10 до 21. Предоставлю по запросу весь пакет документов, организую просмотр в удобное для Вас время.





Количество комнат: **1**  
Общая площадь: **24 м²**  
Площадь кухни: **6.4 м²**  
Этажей в доме: **4**  
Тип балкона: **нет**  
Состояние объекта: **хорошее**  
Наличие интернета: **да**  
Мусоропровод: **нет**  
Высота потолков в метрах: **2.75 м.**  
Апартаменты: **нет**

Год постройки дома: **1873 г.**  
Жилая площадь: **13 м²**  
Этаж: **1**  
Тип санузла: **Совмещенный**  
Ремонт: **хороший**  
Наличие телефона: **нет**  
Наличие мебели: **да**  
Вид из окон: **во двор**  
Тип дома: **кирпичный**



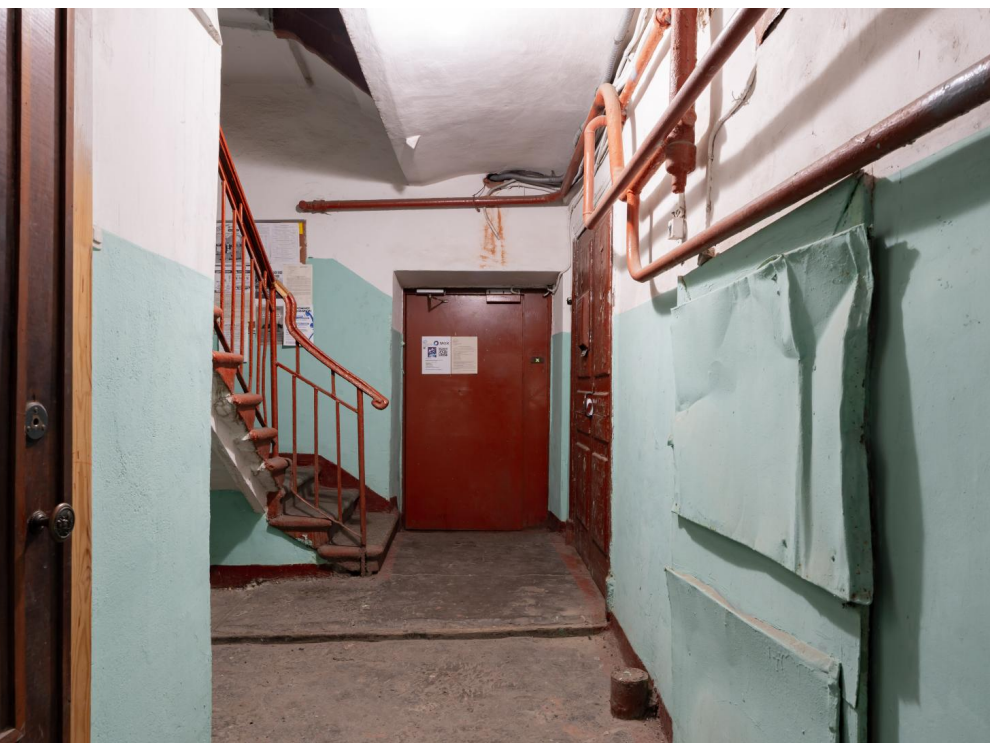




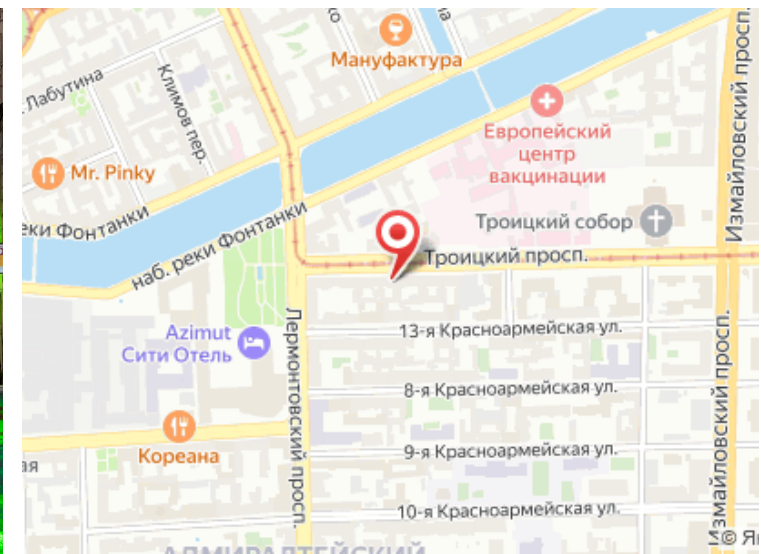
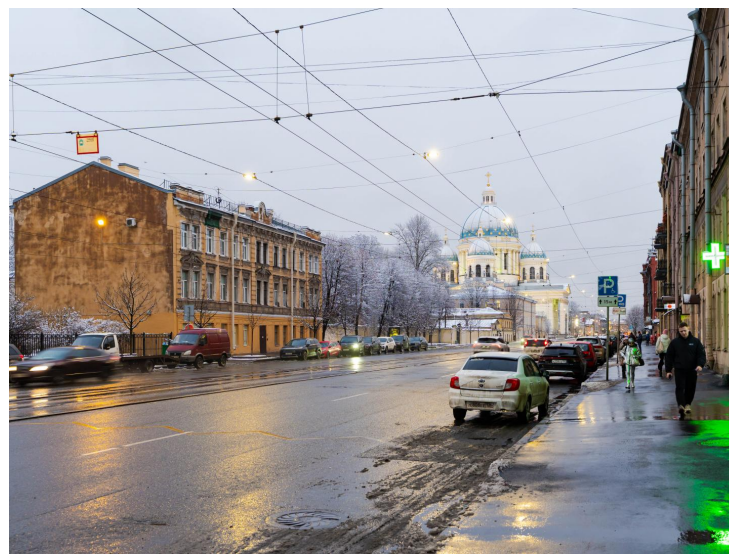




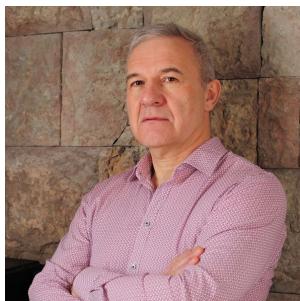












Руководитель

**Борцов Максим**

+7(921)939-8739

mbortsov67@gmail.com

Большая Недвижимость

+7(921)977-7893

big-estate.ru

bigestate@bk.ru

г Санкт-Петербург, Московское шоссе, д 42 к 2

